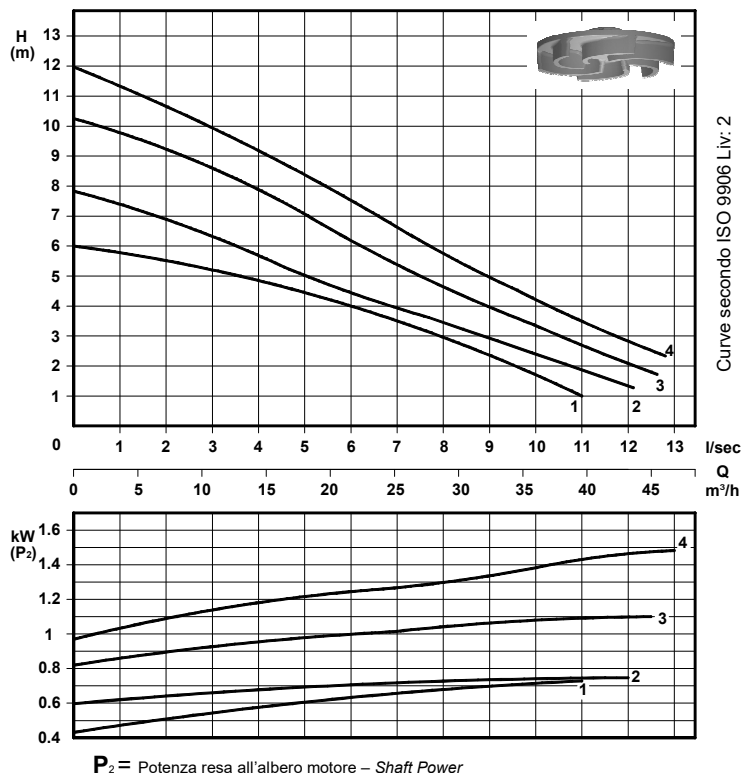


ELETTROPOMPE SOMMERSIBILI Submersible pumps

serie **65 TR**



GIRANTE VORTEX - Vortex impeller



DESCRIZIONE - Description

Elettropompa sommersibile con girante vortex.
Doppia tenuta in camera d'olio.
Temperatura max. del liquido: 40°C.

*Submersible electric pumps with vortex impeller.
Double mechanical seal in oil-chamber.
Max liquid temperature 40°C.*

IMPIEGO - Application

Sollevamento di fognatura grigliata, acque piovane e reflue di origine civile e industriale con solidi non abrasivi.

For pumping dirty water, ground water, biological waste water, rain water and industrial effluent (not abrasive)

DATI ELETTRICI - Electric data

| CURVA Curve N° | POMPA TIPO Pump type | GIRI/1 r.p.m. | kW (Pn) | TENSIONE Voltage V. 50HZ | ASSORBIMENTO Rated current A | COS φ | CONDENSATORE Capacitor μF | CAVO Cable H07RNF | PASSAGGIO LIBERO Free Passage mm | PESO Weight Kg |
|----------------------|-------------------------|------------------|------------|--------------------------------|------------------------------------|-------|---------------------------------|-------------------------|--|----------------------|
| 1 | 65TR1 | 1450 | 0,75 | 3 ~ 400 | 2,2 | 0,82 | - | 4G1,5 L=10m | 55 | 33 |
| | 65TR1 M-MB-MG | | | 1 ~ 230 | 5,1 | - | 20 | | | |
| 2 | 65TR2 | 2900 | 1,1 | 3 ~ 400 | 2,3 | 0,73 | - | | | |
| | 65TR2 M-MB-MG | | | 1 ~ 230 | 6,5 | - | 25 | | | |
| 3 | 65TR3 | | | 3 ~ 400 | 2,8 | 0,84 | - | | | |
| | 65TR3 M-MB-MG | | | 1 ~ 230 | 8,3 | - | 25 | | | |
| 4 | 65TR4 | | 1,5 | 3 ~ 400 | 3,4 | 0,84 | - | | | |

Pn : Potenza nominale - Power rating

M : Senza box di comando e senza condensatore, solo per utilizzo con apparecchiatura di comando dedicata.
Without control box and without capacitor, only for use with dedicated control panel.

MB : Completa di box di comando con condensatore, protezione termica a riarmo manuale ed interruttore luminoso
Included control box with capacitor, manual switch, thermal control and bright switch

MG : Completa di box di comando con condensatore, protezione termica a riarmo manuale, interruttore luminoso e regolatore di livello a galleggiante FOX 10 - *Included control box with capacitor, manual switch, thermal control, bright switch and float switch FOX 10*

COSTRUZIONE - Materials

| | |
|-----------------|----------------------------|
| Fusioni | : Ghisa G 25 |
| Principal parts | : Cast iron G 25 |
| Girante | : Ghisa G 25 |
| Impeller | : Cast iron G 25 |
| Albero | : Acciaio Inox AISI 420 |
| Shaft | : Stainless steel AISI 420 |
| Viteria | : Acciaio Inox AISI 304 |
| Screws | : Stainless steel AISI 304 |

MOTORE - Motor

Trifase 50 Hz.
Three phase 50 Hz
Isolamento in classe F (155°C)
Insulating motor class F (155°C)
Protezione IP 68 - Protection IP 68

CUSCINETTI - Bearings

A sfere lubrificati a vita.
Single-row deep groove ball bearings.

TENUTE MECCANICHE - Shaft seal

| | |
|-----------|----------------------|
| Inferiore | : Carburo di silicio |
| Superiore | : Grafite / Ceramica |
| Lower | : Silicon carbide |
| Upper | : Carbon / Ceramic |

MANDATA - Discharge

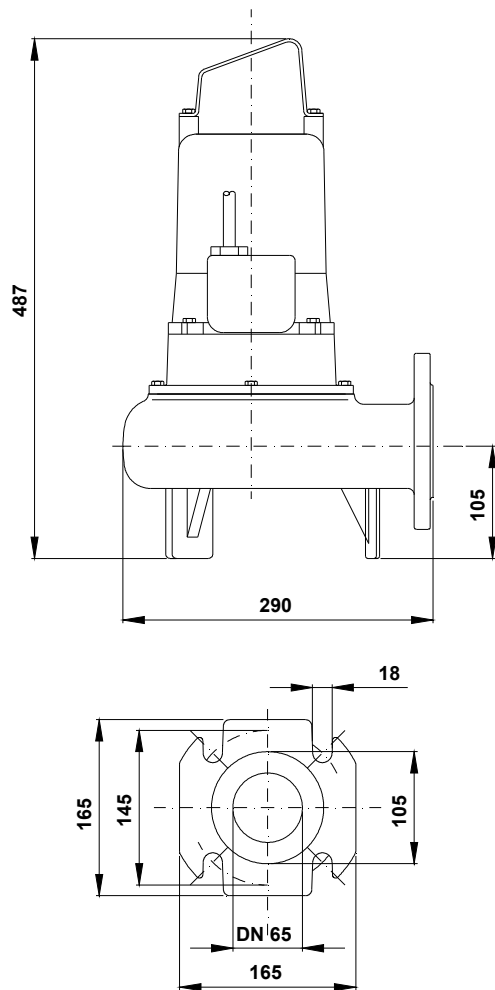
DN 65 PN 16 - UNI 1092-1

DIMENSIONI DI INGOMBRO

Dimensions

INSTALLAZIONE MOBILE

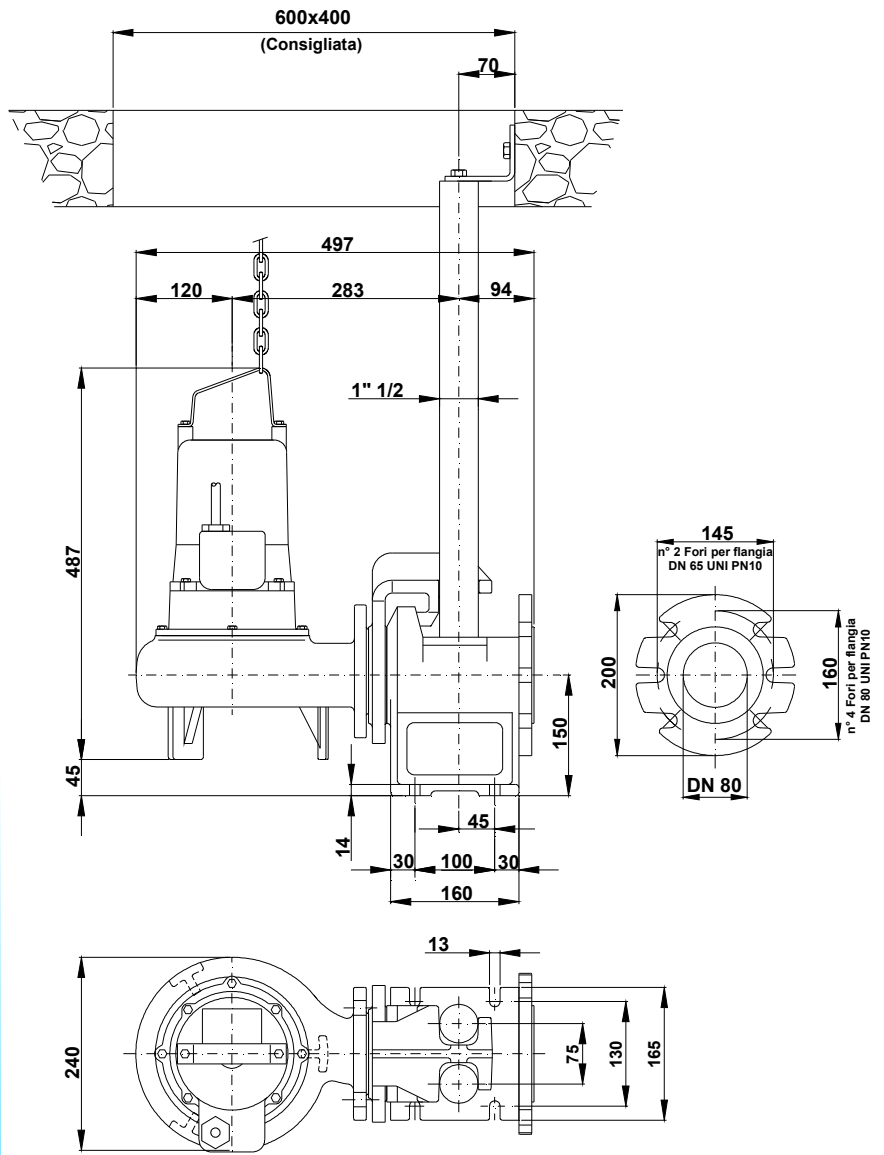
Mobile installation



DISPOSITIVO DI ACCOPPIAMENTO DN 65/80D

Discharge connection bracket DN 65/80D

INSTALLAZIONE FISSA - Fixed installation



65TR.2020.WDOC.I

Con riserva di variazioni tecniche e costruttive senza preavviso.

With reserve of technical and constructive variations without warning. Avec réserve de variations techniques et constructives sans préavis

POMPE ROTOMECH srl - 20063 CERNUSCO SUL NAVIGLIO (MI) - ITALY - Via Ponchielli, 1

Tel. +39.02.9211.0205 - +39.02.9233.0399 Fax 02.9211.0630 Sito Internet: www.pomperotomech.it E-mail: sales@pomperotomech.it