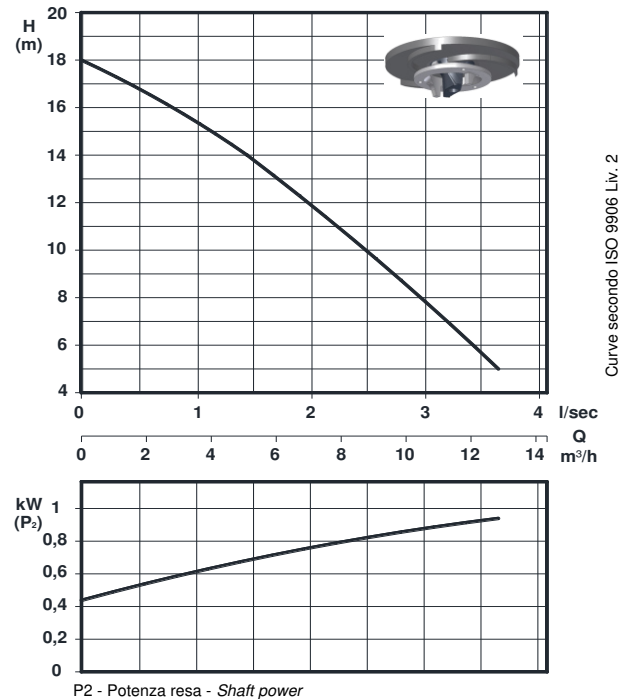


Elettropompe sommergibili con gruppo trituratore *Submersible sewage grinder pump*

DIVOREX 3211



IMPIEGO

Sollevamento e trasferimento in pressione, con condotte di piccolo diametro, di fognatura e acque di scarico di origine civile e industriale con solidi in sospensione. Unità abitative, insediamenti produttivi e di servizio possono essere collegati anche a notevole distanza in modo economico senza ricorrere a fognature di tipo convenzionale.

Application

Lifting and transfer in pression by little diameter sewage and discharge waters pipings with suspended solids for domestic and industrial plants.
Habitations, productive installations can be connected also with remarkable distances and service in a cheap way without using conventional sewerage.

POMPA TIPO <i>Pump type</i>	kW	N° GIRI <i>r.p.m.</i>	TENSIONE <i>Voltage</i> V. 50HZ	ASSORBIMENTO <i>Rated current</i> A.	Condensatore <i>Capacitor</i> µF	Cavo <i>Cable</i> H07RNF L=10m	PESO <i>Weight</i> kg.
D 3211	0,9	2850	3 ~ 400	2,5	-	4G1	23
D 3211 MB-MG			1 ~ 230	7,3	30+70		

- MB :** Pompa monofase fornita con box di comando manuale/automatico con condensatore inserito
Single-phase pump supplied with manual / automatic control box with capacitor inserted
- MG :** Pompa monofase fornita con la stessa dotazione MB + regolatore di livello incorporato
Pumpa single-phase with the same MB series equipment + level float built-in

Motore - Motor Classe "F" (155°C - 310°F) / Protezione - Protection IP 68 / Max. temp. Liq. 40°C

COSTRUZIONE - Materials

Fusioni:	Ghisa G 20
Principal parts:	Cast iron G 20
Girante:	Ghisa G 20
Impeller:	Cast iron G 20
Albero:	Acciaio Inox AISI 420
Shaft:	Stainless steel AISI 420
Viteria:	Acciaio Inox AISI 304
Screw:	Stainless steel AISI 304

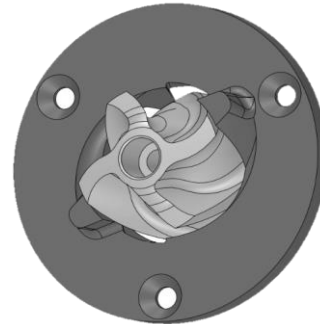
TENUTE MECCANICHE - Mechanical seals

Superiore:	Silicio / Grafite NBR
Upper:	Sic / Carbon NBR
Inferiore:	Silicio / Silicio NBR
Lower:	Sic / Sic NBR

GRUPPO TRITURATORE - Grinder

Sistema di triturazione in acciaio inox indurito costituito da un rotore fisso a lobi montato sulla girante di tipo aperto e da un anello fisso con rilievi taglienti a spirale.
Grinding system consisting in a fixed rotor with lobes mounted on an open impeller and in a fixing ring with spiral cutting edge reliefs

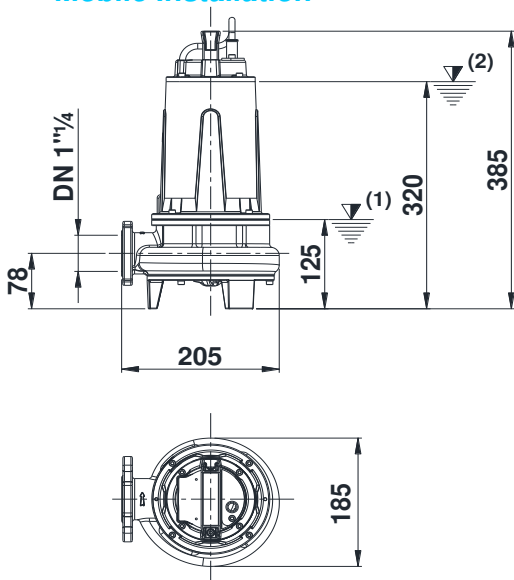
Gruppo tritratore a 4 taglienti
Grinder group with 4 cutting



DIMENSIONI DI INGOMBRO - Overall dimensions

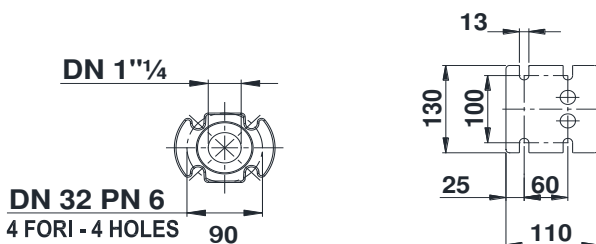
INSTALLAZIONE MOBILE

Mobile Installation

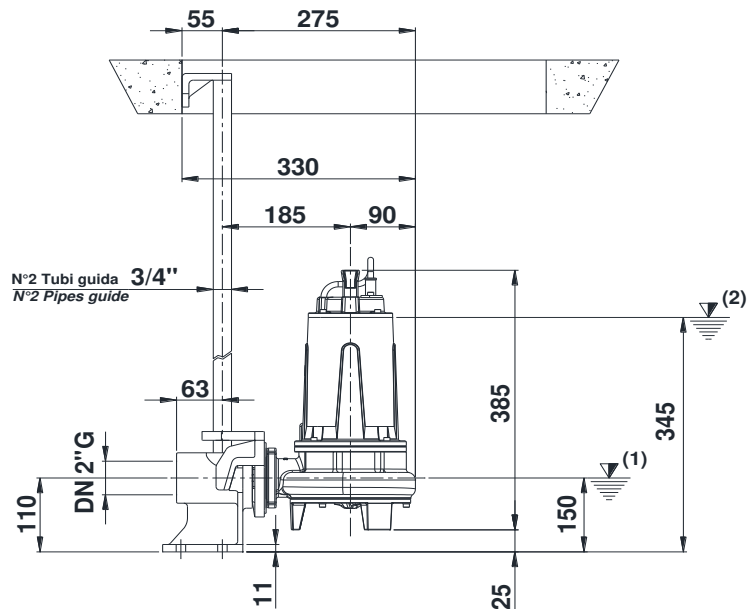


(1) Livello minimo di arresto per funzionamento automatico.
Lowest shut-off level for automatic control.

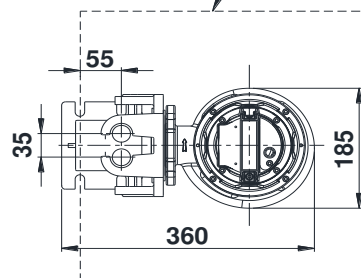
(2) Sommergenza minima per funzionamento continuo.
Minimum covering level for continuous service.



DISPOSITIVO DI ACCOPPIAMENTO DN 50D/2"G D32 Discharge connection bracket DN 50D/2"G D32



Luce netta chiusino
consigliata 500x500



Con riserva di variazioni tecniche e costruttive senza preavviso.

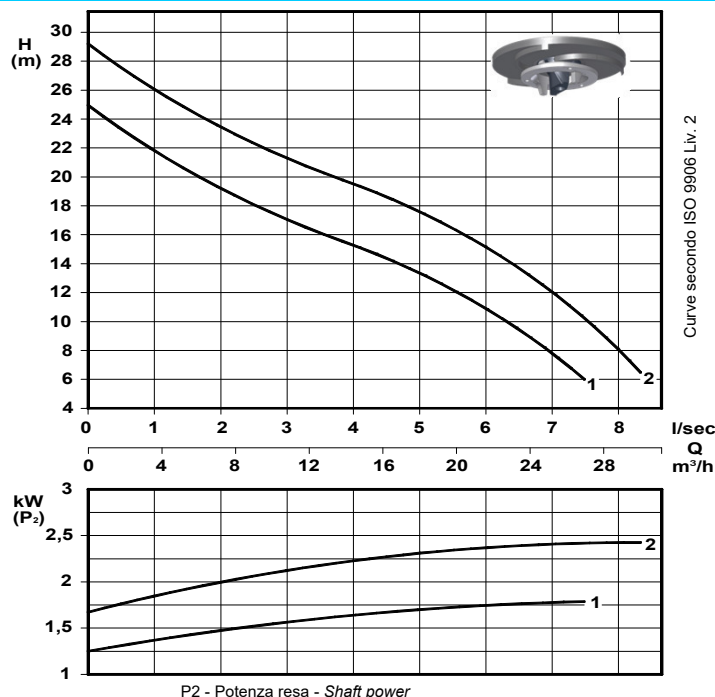
With reserve of technical and constructive variations without warning. Avec réserve de variations techniques et constructives sans préavis

POMPE ROTOMECC srl - 20063 CERNUSCO SUL NAVIGLIO (MI) - ITALY - Via Ponchielli, 1

Tel. +39.02.9211.0205 - +39.02.9233.0399 Fax 02.9211.0630 Sito Internet: www.pomperotomec.it E-mail: sales@pomperotomec.it

Elettropompe sommergibili con gruppo tritratore Submersible sewage grinder pump

DIVOREX 4012-13



IMPIEGO

Sollevamento e trasferimento in pressione, con condotte di piccolo diametro, di fognatura e acque di scarico di origine civile e industriale con solidi in sospensione. Unità abitative, insediamenti produttivi e di servizio possono essere collegati anche a notevole distanza in modo economico senza ricorrere a fognature di tipo convenzionale.

Application

Lifting and transfer in pression by little diameter sewage and discharge waters pipings with suspended solids for domestic and industrial plants. Habitations, productive installations and service can be connected also with remarkable distances in a cheap way without using conventional sewerage.

CURVA Curve Nr.	POMPA TIPO Pump type	kW	N° GIRI r.p.m.	TENSIONE Voltage V. 50HZ	ASSORBIMENTO Rated current A.	Condensatore Capacitor µF	Cavo Cable H07RNF L=10m	PESO Weight kg.
1	D 4012	1,8	2900	3 ~ 400	4,7	-	4G2,5	42
	D 4012 M-MB-MG			1 ~ 230	13,3	*		
2	D 4013	2,5		3 ~ 400	6,3	-		

M : Pompa monofase fornita senza box di comando e condensatore, solo per utilizzo con apparecchiatura di comando dedicata
Pump single-phase version supplied without control box and capacitor, only for use with dedicated control panel.

MB : Pompa monofase fornita con box di comando manuale/automatico con condensatore supplementare di spunto.
Pump single-phase version supplied with manual/automatic control-box and supplementary capacitor .

MG : Pompa monofase fornita con la stessa dotazione MB + regolatore di livello modello FOX/10
Pump single-phase version supplied with the same MB series equipment + level float switch type FOX/10

Motore - Motor Classe "F" (155°C - 310°F) / Protezione - Protection IP 68 / Max. temp. Liq. 40°C

* CONDENSATORE - Capacitor

Solo per pompa monofase - Only for single-phase pump

50 µF Condensatore di marcia - Run capacitor

80 µF Condensatore di spunto - Start capacitor

COSTRUZIONE - Materials

Fusioni:	Ghisa G 20
Principal parts:	Cast iron G 20
Girante:	Ghisa G 20
Impeller:	Cast iron G 20
Albero:	Acciaio Inox AISI 420
Shaft:	Stainless steel AISI 420
Viteria:	Acciaio Inox AISI 304
Screw:	Stainless steel AISI 304

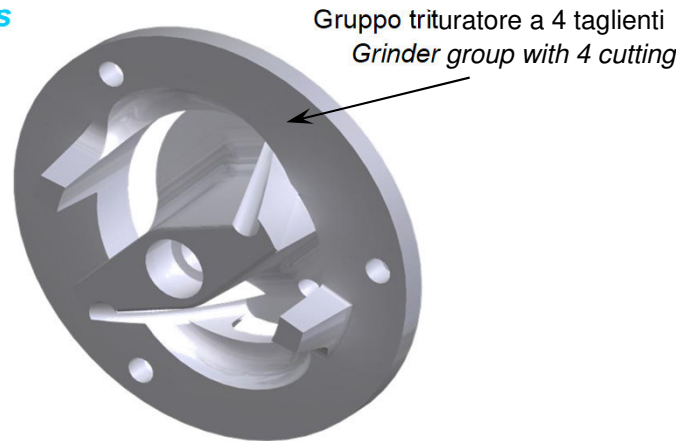
TENUTE MECCANICHE - Mechanical seals

Superiore:	Grafite / Allumina
Upper:	Carbon / Alumina
Inferiore:	Carburo di silicio / Viton
Lower:	Silicium carbide / Viton

GRUPPO TRITURATORE - Grinder

Sistema di triturazione in acciaio inox indurito costituito da un rotore a lobi triangolari montato sulla girante di tipo aperto e da un anello fisso con rilievi taglienti a spirale inserito nel corpo pompa.

Grinding system consisting in rotor with triangular lobes mounted on an open



DIMENSIONI DI INGOMBRO

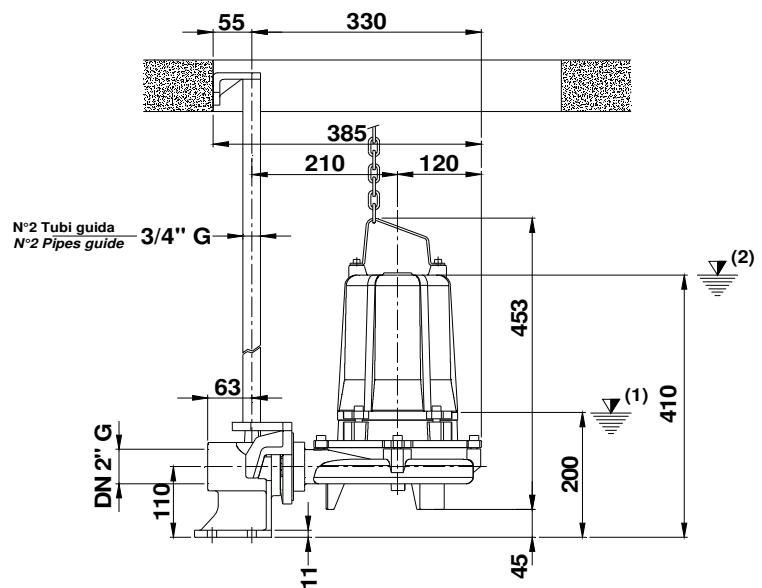
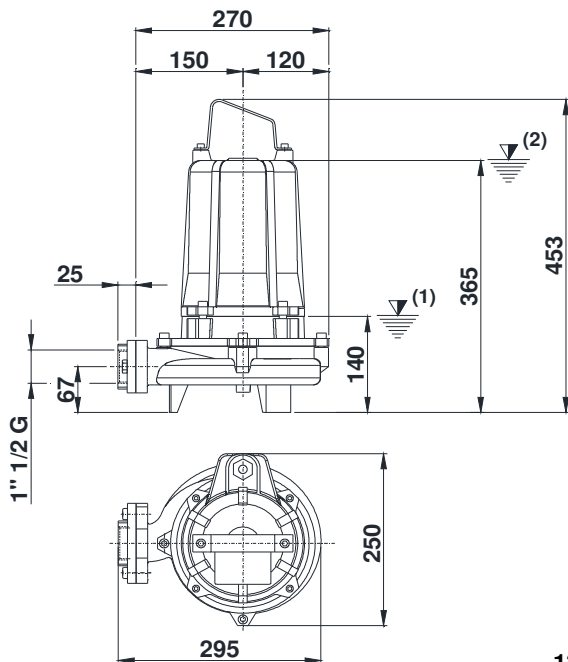
Overall dimensions

INSTALLAZIONE MOBILE

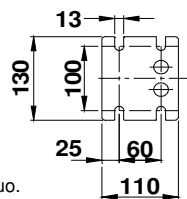
Mobile Installation

DISPOSITIVO DI ACCOPPIAMENTO DN 50D/2"G - D40

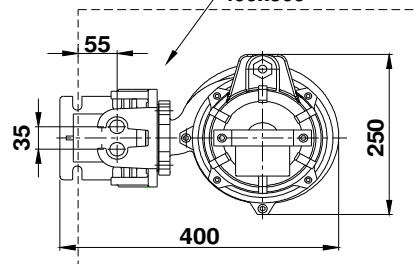
Discharge connection bracket DN 50D/2"G - D40



N°2 Tubi guida
N°2 Pipes guide



Luce netta chiusino consigliabile
400x500



(1) Livello minimo di arresto per funzionamento automatico.
Lowest shut-off level for automatic control.

(2) Sommergenza minima per funzionamento continuo.
Minimum covering level for continuous service.

Con riserva di variazioni tecniche e costruttive senza preavviso.

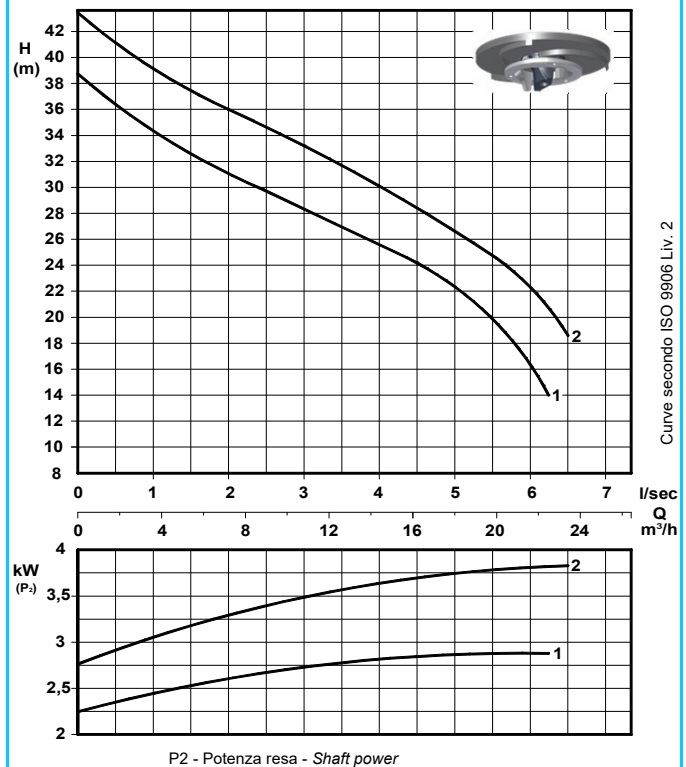
With reserve of technical and constructive variations without warning. Avec réserve de variations techniques et constructives sans préavis

POMPE ROTOMECC srl - 20063 CERNUSCO SUL NAVIGLIO (MI) - ITALY - Via Ponchielli, 1

Tel. +39.02.9211.0205 - +39.02.9233.0399 Fax 02 9211.0630 Sito Internet: www.pomperotomec.it E-mail: sales@pomperotomec.it

Elettropompe sommergibili con gruppo trituratore *Submersible sewage grinder pump*

DIVOREX 4017-18



IMPIEGO

Sollevamento e trasferimento in pressione con condotte di piccolo diametro di fognatura e acque di scarico di origine civile e industriale con solidi in sospensione.

Unità abitative, insediamenti produttivi e di servizio possono essere collegati anche a notevole distanza in modo economico senza ricorrere a fognature di tipo convenzionale.

Application

Lifting and transfer in pression by little diameter sewage and discharge waters pipings with suspended solids for domestic and industrial plants. Habitations, productive installations and services can be connected also with remarkable distances in a cheap way without using conventional sewerage.

CURVA Curve Nr.	POMPA TIPO Pump type	kW	N° GIRI r.p.m.	TENSIONE Voltage V.	ASSORBIMENTO Rated current A.	Cavo Cable H07RNF L=10m	PESO Weight kg.
1	D 4017	3	2900	3 ~ 400	7	4G2,5	50
2	D 4018	4			9,1		56

Motore - Motor Classe "F" (155°C - 310°F) / Protezione - Protection IP 68 / Max. temp. Liq. 40°C

COSTRUZIONE - Materials

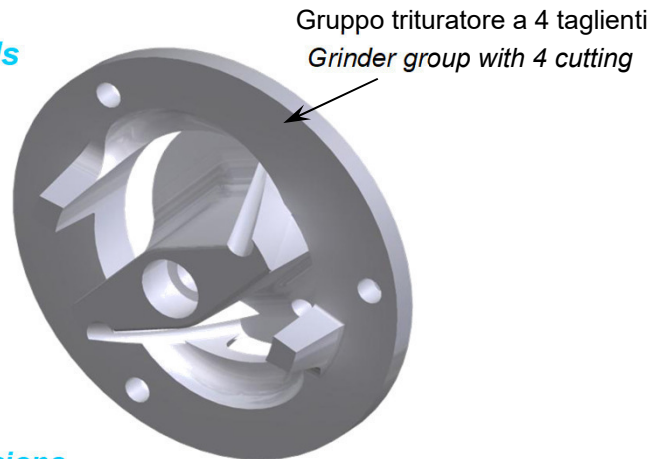
Fusioni: Ghisa G 20
 Principal p: Cast iron G 20
 Girante: Ghisa G 20
 Impeller: Cast iron G 20
 Albero: Acciaio Inox AISI 420
 Shaft: Stainless steel AISI 420
 Viteria: Acciaio Inox AISI 304
 Screw: Stainless steel AISI 304

TENUTE MECCANICHE - Mechanical seals

Superiore: Grafite / Allumina
 Upper: Carbon / Alumina
 Inferiore: Carburo di silicio / Viton
 Lower: Silicon carbide / Viton

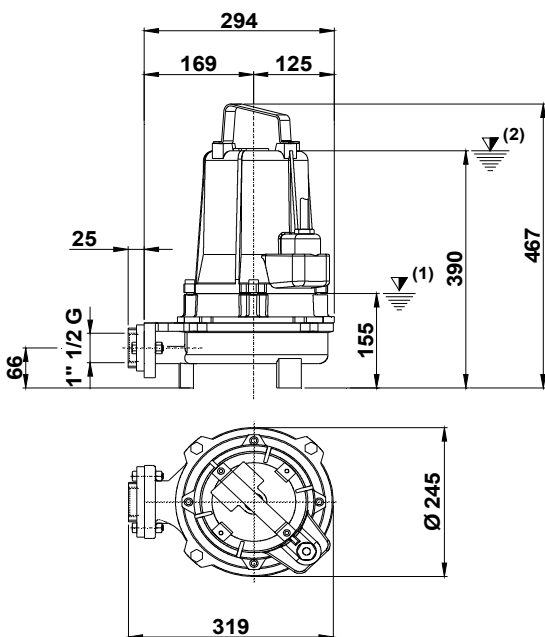
GRUPPO TRITURATORE - Grinder

Sistema di triturazione in acciaio inox indurito costituito da un rotore a lobi triangolari montato sulla girante di tipo aperto e da un anello fisso con rilievi taglienti a spirale inserito nel corpo pompa.
 Grinding system consisting in rotor with triangular lobes mounted on an open impeller and in a fixing ring with spiral cutting edge reliefs.

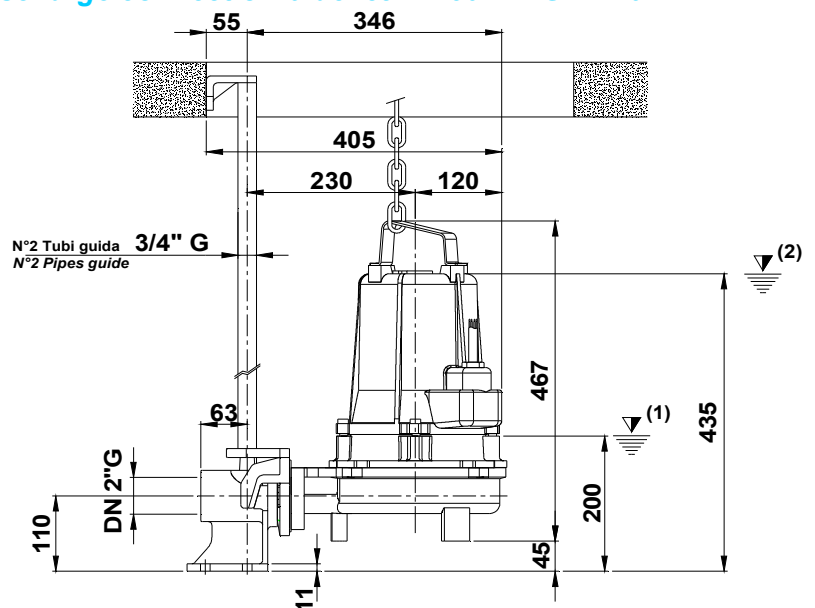


DIMENSIONI DI INGOMBRO - Overall dimensions

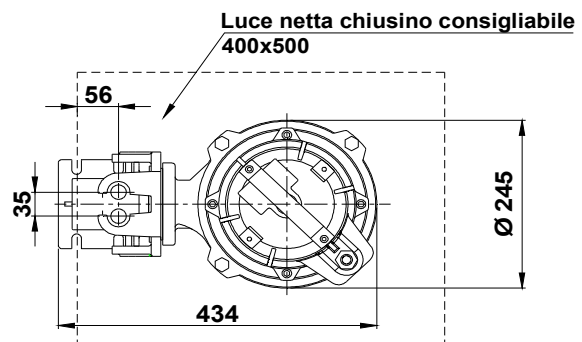
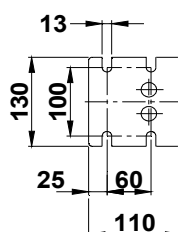
INSTALLAZIONE MOBILE Mobile Installation



DISPOSITIVO DI ACCOPPIAMENTO DN 50D/2"G - D40 Discharge connection bracket DN 50D/2"G - D40



- (1) Livello minimo di arresto per funzionamento automatico.
 Lowest shut-off level for automatic control.
- (2) Sommergenza minima per funzionamento continuo.
 Minimum covering level for continuous service.



Con riserva di variazioni tecniche e costruttive senza preavviso.

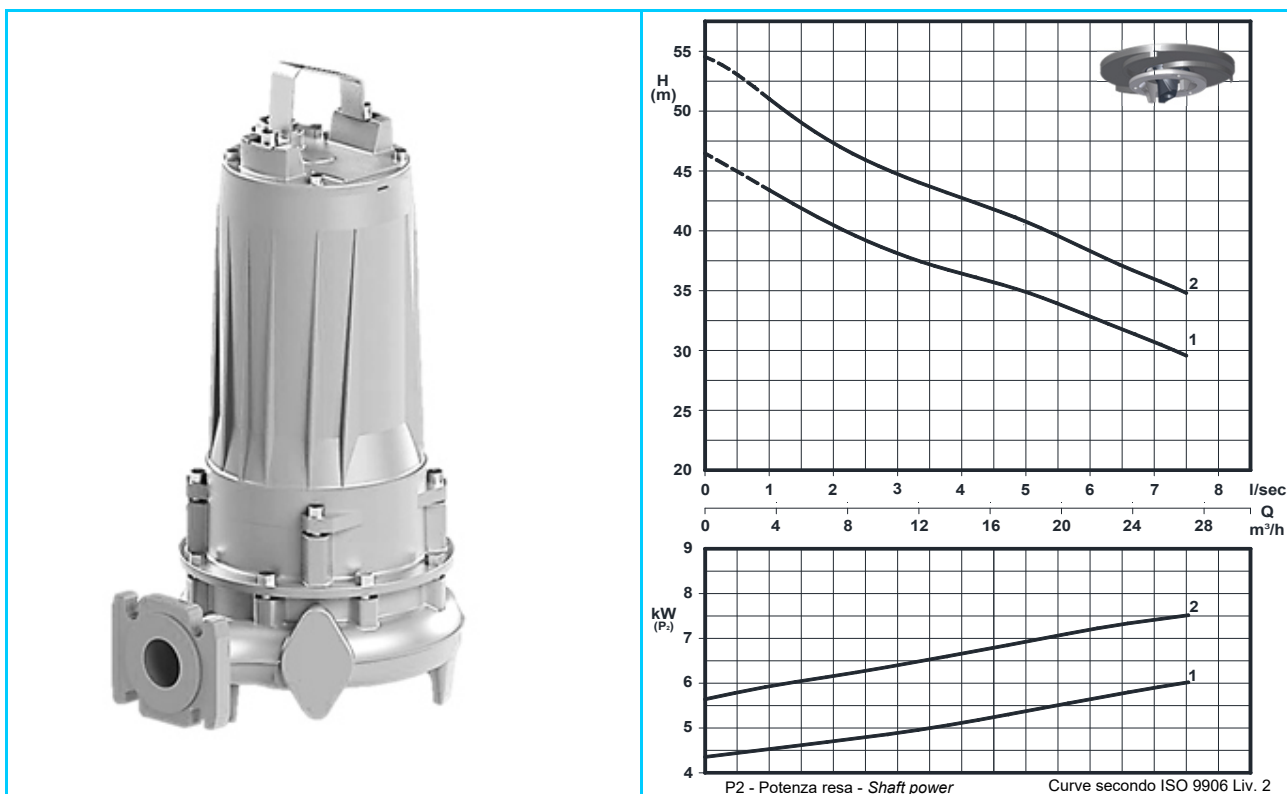
With reserve of technical and constructive variations without warning. Avec réserve de variations techniques et constructives sans préavis

POMPE ROTOMECC srl - 20063 CERNUSCO SUL NAVIGLIO (MI) - ITALY - Via Ponchielli, 1

Tel. +39.02.9211.0205 - +39.02.9233.0399 Fax 02.9211.0630 Sito Internet: www.pomperotomec.it E-mail: sales@pomperotomec.it

Elettropompe sommergibili con gruppo trituratore Submersible sewage grinder pump

DIVOREX 5020-22



IMPIEGO

Sollevamento e trasferimento in pressione con condotte di piccolo diametro di fognatura e acque di scarico di origine civile e industriale con solidi in sospensione.

Unità abitative, insediamenti produttivi e di servizio possono essere collegati anche a notevole distanza in modo economico senza ricorrere a fognature di tipo convenzionale.

Application

Lifting and transfer in pression by little diameter sewage and discharge waters pipings with suspended solids for domestic and industrial plants.

Habitations, productive installations and services can be connected also with remarkable distances in a cheap way without using conventional sewerage.

CURVA Curve Nr.	POMPA TIPO Pump type	kW	N° GIRI r.p.m.	TENSIONE Voltage V. 3 ~ 50HZ	ASSORBIMENTO Rated current A.	Cavo Cable H07RNF L=10m	PESO Weight kg.
1	D 5020	6	2900	400	13,5	4G 2,5	84
2	D 5022	7,5			16,0	■ 7G 2,5	88

■ Con protezioni - With protections - Avec sondes

Motore - Motor Classe "F" (155°C - 310°F) / Protezione - Protection IP 68 / Max. temp. Liq. 40°C

COSTRUZIONE - Materials

Fusioni: Ghisa G 25

Principal parts: Cast iron G 25

Girante - Impeller: Ghisa G 25 - Cast iron G 25

Albero: Acciaio Inox AISI 420

Shaft: Stainless steel AISI 420

Viteria: Acciaio Inox AISI 304

Screw: Stainless steel AISI 304

TENUTE MECCANICHE - Mechanical seals

Superiore: Grafite / Ceramica

Upper: Carbon / Ceramic

Inferiore: Carburo di silicio / Viton

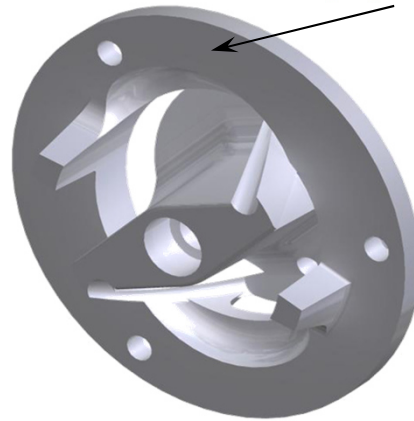
Lower: Silicon carbide / Viton

GRUPPO TRITURATORE - Grinder

Sistema di triturazione in acciaio inox indurito costituito da un rotore a lobi triangolari montato sulla girante di tipo aperto e da un anello fisso con rilievi taglienti a spirale inserito nel corpo pompa.

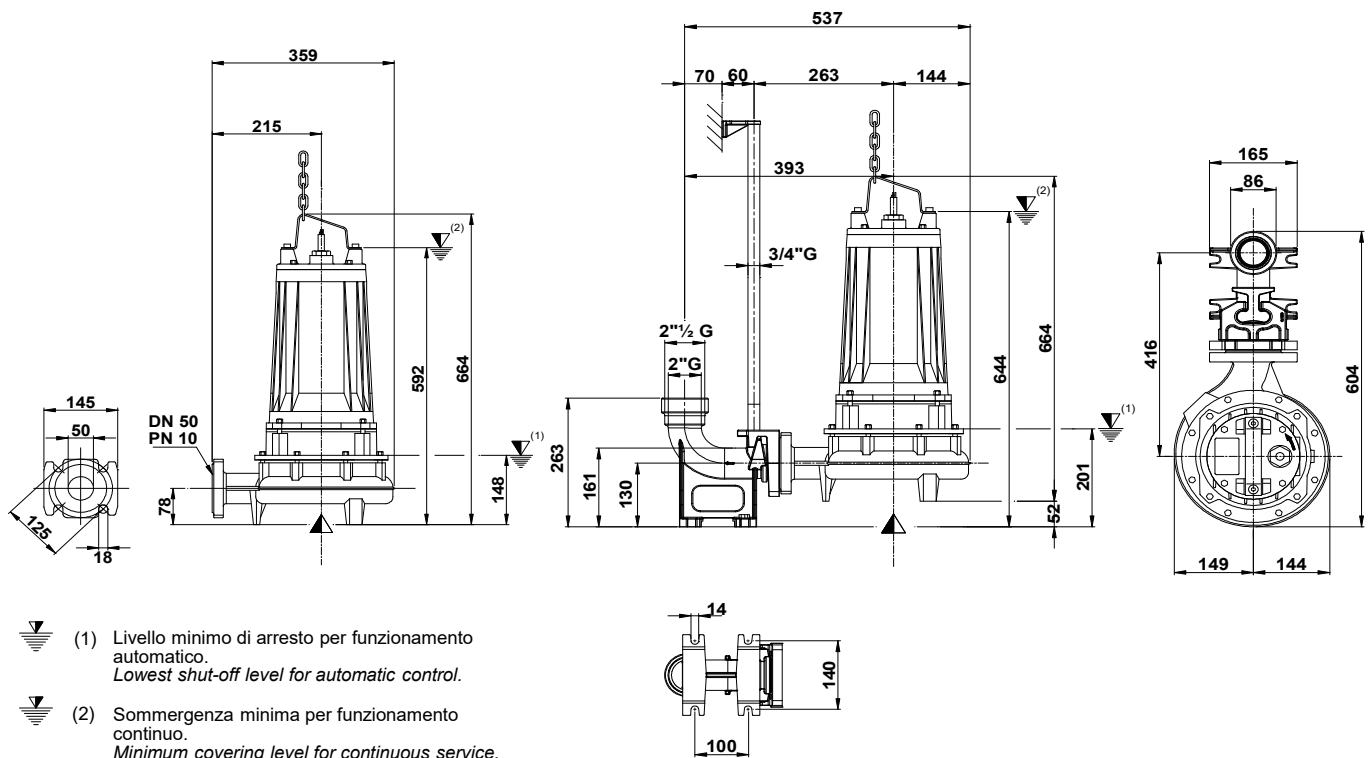
Grinding system consisting in rotor with triangular lobes mounted on an open impeller and in a fixing ring with spiral cutting edge reliefs.

Gruppo tritratore a 4 taglienti
Grinder group with 4 cutting



DIMENSIONI DI INGOMBRO

Dimensions



DISPOSITIVO DI ACCOPPIAMENTO DN 50/2 DRC Discharge Bracket Type DN 50/2 DRC

Con riserva di variazioni tecniche e costruttive senza preavviso.

With reserve of technical and constructive variations without warning. Avec réserve de variations techniques et constructives sans préavis

POMPE ROTOMECC srl - 20063 CERNUSCO SUL NAVIGLIO (MI) - ITALY - Via Ponchielli, 1

Tel. +39.02.9211.0205 - +39.02.9233.0399 Fax 02.9211.0630 Sito Internet: www.pomperotomec.it E-mail: sales@pomperotomec.it