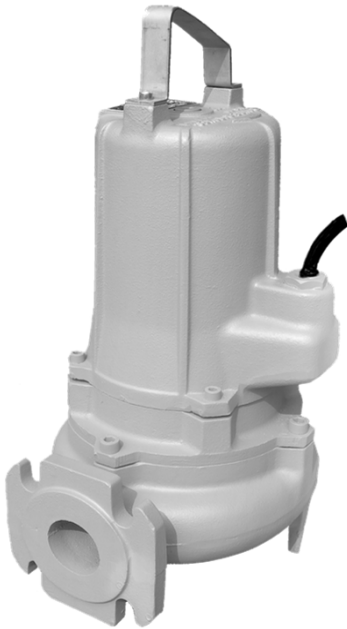


ELETTROPOMPE SOMMERGIBILI Submersible pumps

TL 50



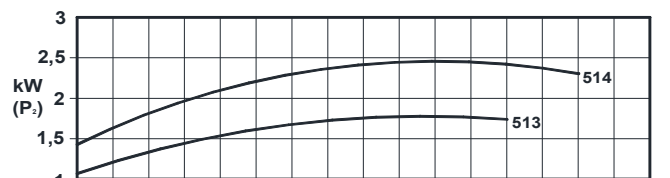
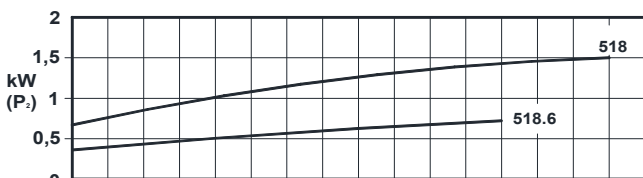
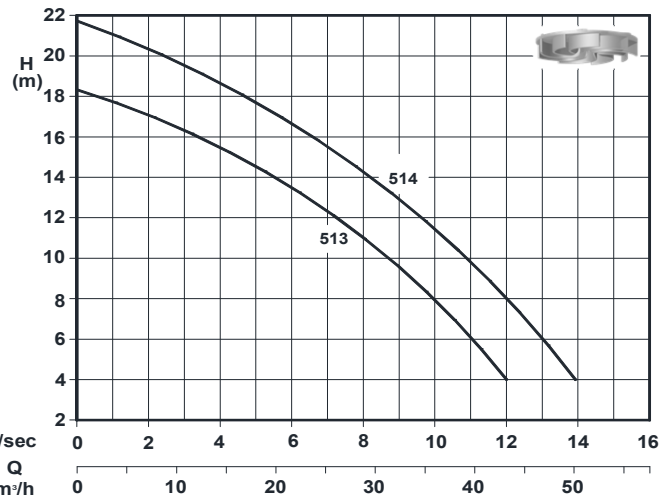
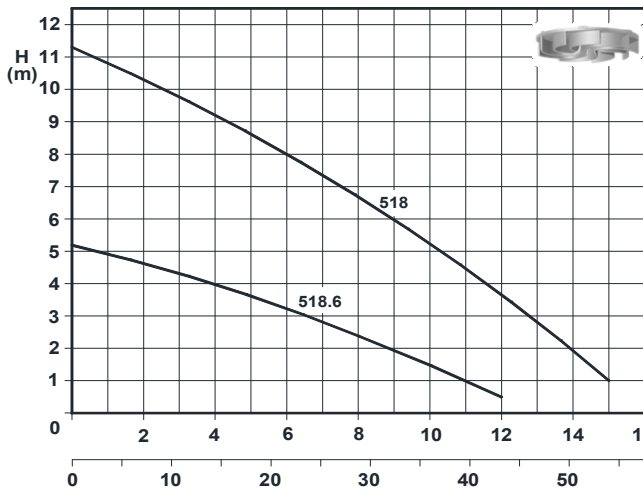
POMPA - Pump	GIRI / Min - RPM	POTENZA RESA NOMINALE Rated power (P _n)	ASSORBIMENTO NOMINALE Rated current 400 V	FATTORE DI POTENZA Power factor	TENSIONE - Voltage	CONDENSATORE - Capacitor	CAVO - Cable	PASSAGGIO LIBERO Free passage	PESO - Weight
		kW	A	Cos.φ	50 Hz	μf	H07RNF 10m	mm	Kg
TL 518.6	960	0,9	3,4	0,77	3 ~ 400 V	-	4G2,5	50	40
TL 518	1450	1,5	3,7	0,81	1 ~ 230 V	-			
TL 518 M-MB-MG			10,5	-	3 ~ 400 V	40			
TL 513	2900	1,85	4,7	0,88	3 ~ 400 V	-	45	45	40
TL 513 M-MB-MG			14	-	1 ~ 230 V	40			
TL 514			2,5	6,3	0,88	3 ~ 400 V			

M = Senza box di comando e senza condensatore, solo per utilizzo con apparecchiatura di comando dedicata.
Without control box and without capacitor, only for use with dedicated control panel.

MB = Completa di box di comando, condensatore, protezione termica a riarmo manuale e interruttore luminoso
Complete of control box with capacitor, manual switch, thermal control and bright switch

MG = Completa di box di comando, condensatore, protezione termica, interruttore luminoso e regolatore di livello FOX 10
Complete of control box with capacitor, manual switch, thermal control, bright switch and float switch FOX 10

GIRANTE VORTEX - Vortex impeller



P2 - Potenza resa - Shaft power

Curve secondo ISO 9906 Liv. 2

DESCRIZIONE - Description

Elettropompa sommersibile con girante vortex.
Doppia tenuta in camera olio.
Temperatura max. del liquido: 40°C.
Submersible electric pumps with vortex impeller.
Double mechanical seal in oil-chamber.
Max liquid temperature 40°C.

IMPIEGHI - Application

Sollevamento di acque luride grezze, fanghi biologici, acque reflue industriali e acque piovane.
For pumping dirty water, sewage, biological muds, ground water, rain water and industrial effluent.

COSTRUZIONE - Materials

Fusioni principali	: Ghisa G 20
Principal parts	: Cast iron G 20
Girante	: Ghisa G 20
Impeller	: Cast iron G 20
Albero	: Acciaio inox AISI 420
Shaft	: Stainless steel AISI 420
Viteria	: Acciaio inox AISI 304
Screws	: Stainless steel AISI 304

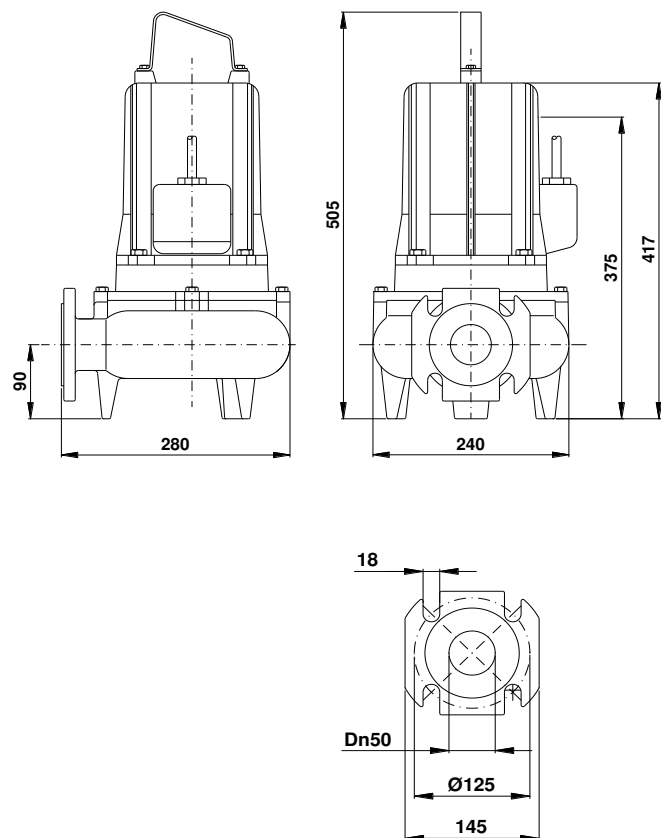
CUSCINETTI - Bearings

A sfere lubrificati a vita.
Single-row deep groove ball bearings.

DIMENSIONI DI INGOMBRO - Overall Dimensions

INSTALLAZIONE MOBILE

Mobile Installation



DATI ELETTRICI - Electric data

Motore trifase 50 Hz - Motor three phase 50 Hz
Isolamento in classe F (155°C - 310°F)
Insulating motor class F (155°C - 310°F)
Protezione IP 68 - Motor protection IP 68

TENUTE MECCANICHE - Shaft seal

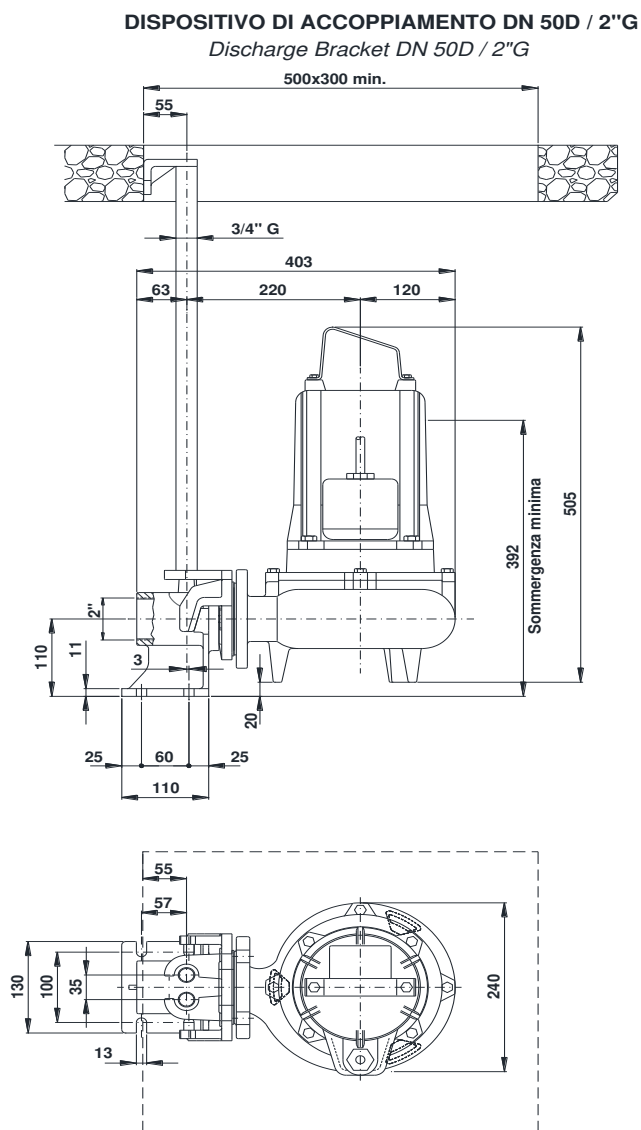
Inferiore - Lower : Carburo di silicio - Silicon carbide
Superiore - Upper : Grafite/Allumina - Graphite /Alumina

MANDATA - Discharge

DN 50 PN 16 - UNI 1092-1

INSTALLAZIONE FISSA - Fixed installation

DISPOSITIVO DI ACCOPPIAMENTO DN 50D/2" G Discharge connection bracket DN 50D/2" G



Con riserva di variazioni tecniche e costruttive senza preavviso.

With reserve of technical and constructive variations without warning. Avec réserve de variations techniques et constructives sans préavis

POMPE ROTOMECC s.r.l. - 20063 CERNUSCO SUL NAVIGLIO (MI) - ITALY - Via Ponchielli, 1

Tel. +39.02.9211.0205 - +39.02.9233.0399 Fax 02 9211.0630 Sito Internet: www.pomperotomec.it E-mail: sales@pomperotomec.it