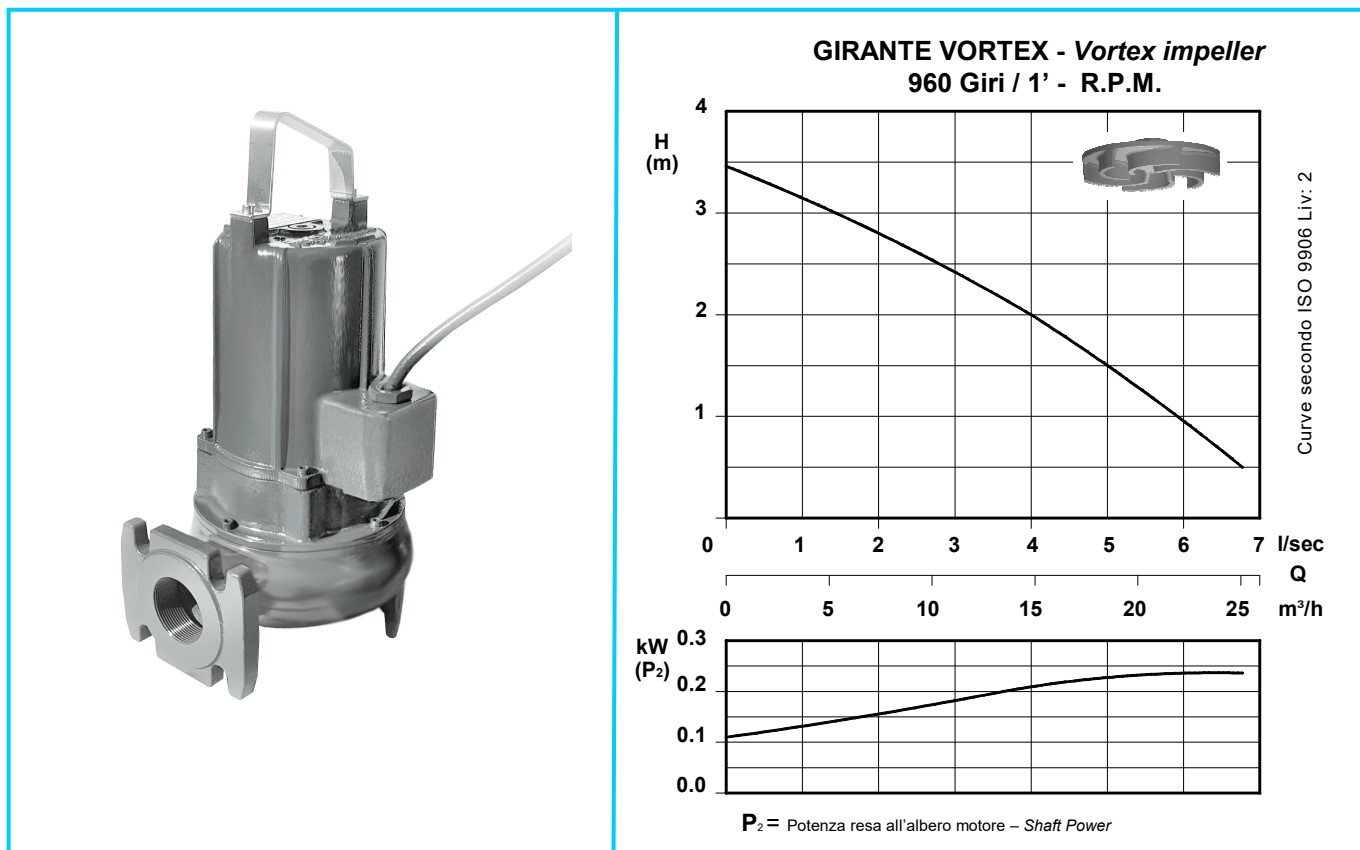


ELETTROPOMPE SOMMERSIBILI Submersible pumps

serie **50 TR1.6**



DESCRIZIONE - Description

Elettropompa sommersibile con girante vortex.
Doppia tenuta in camera d'olio.
Temperatura max. del liquido: 40°C.

*Submersible electric pumps with vortex impeller.
Double mechanical seal in oil-chamber.
Max liquid temperature 40°C.*

IMPIEGO - Application

Sollevamento di acque luride grezze, acque reflue industriali non abrasive, fanghi biologici, acque piovane e di falda.

For pumping dirty water, ground water, rain water, biological waste water and industrial effluent (not abrasive).

DATI ELETTRICI - Electric data

CURVA Curve N°	POMPA TIPO Pump type	GIRI/1 r.p.m.	kW (P _n)	TENSIONE Voltage V. 50HZ	ASSORBIMENTO Rated current A	COS φ	CAVO Cable H07RNF	PASSAGGIO LIBERO Free Passage mm	PESO Weight Kg
1	50TR1/6	960	0,55	3 ~ 400	1,7	0,66	4G1,5	45	25

P_n = Potenza nominale - Power rating

COSTRUZIONE - Materials

Fusioni	: Ghisa G 25
Principal parts	: Cast iron G 25
Girante	: Ghisa G 25
Impeller	: Cast iron G 25
Albero	: Acciaio Inox AISI 420
Shaft	: Stainless steel AISI 420
Viteria	: Acciaio Inox AISI 304
Screws	: Stainless steel AISI 304

MOTORE - Motor

Trifase 50 Hz.
Three phase 50 Hz
Isolamento in classe F (155°C)
Insulating motor class F (155°C)
Protezione IP 68 - Protection IP 68

CUSCINETTI - Bearings

A sfere lubrificati a vita.
Single-row deep groove ball bearings.

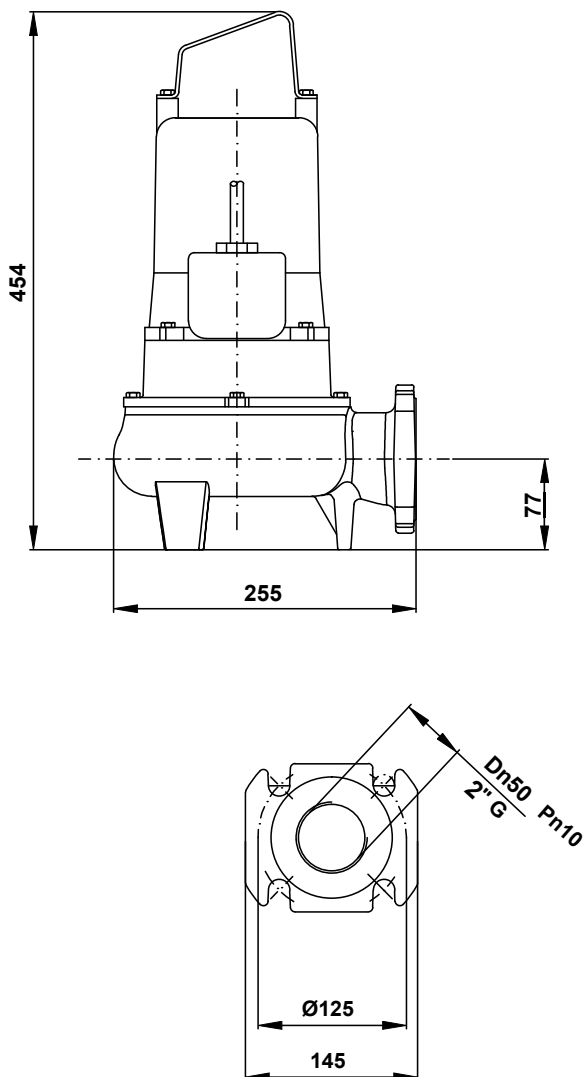
TENUTE MECCANICHE - Shaft seal

Inferiore	: Carburo di silicio
Superiore	: Grafite / Ceramica
Lower	: Silicon carbide
Upper	: Carbon / Ceramic

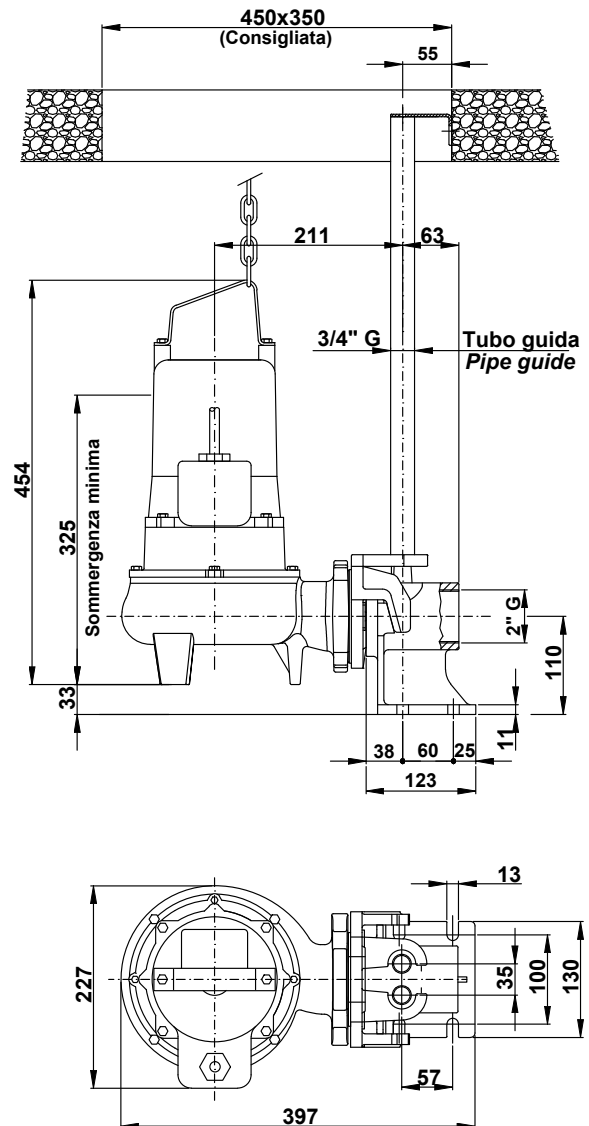
MANDATA - Discharge

2" Gas UNI-EN 10226-1

DIMENSIONI DI INGOMBRO - Dimensions INSTALLAZIONE MOBILE Mobile installation



DISPOSITIVO DI ACCOPPIAMENTO DN 50D/2" G Discharge connection bracket DN 50D/2" G INSTALLAZIONE FISSA - Fixed installation



Con riserva di variazioni tecniche e costruttive senza preavviso.

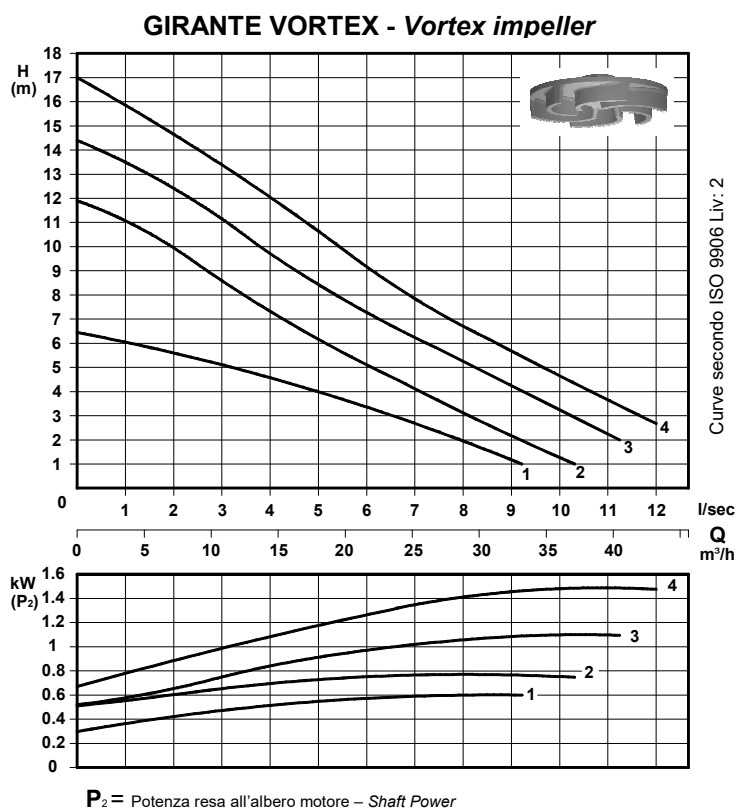
With reserve of technical and constructive variations without warning. Avec réserve de variations techniques et constructives sans préavis

POMPE ROTOMECC srl - 20063 CERNUSCO SUL NAVIGLIO (MI) - ITALY - Via Ponchielli, 1

Tel. +39.02.9211.0205 - +39.02.9233.0399 Fax 02 9211.0630 Sito Internet: www.pomperotomec.it E-mail: sales@pomperotomec.it

ELETTROPOMPE SOMMERSIBILI Submersible pumps

serie **50 TR**



DESCRIZIONE - Description

Elettropompa sommersibile con girante vortex.
Doppia tenuta in camera d'olio.
Temperatura max. del liquido: 40°C.

*Submersible electric pumps with vortex impeller.
Double mechanical seal in oil-chamber.
Max liquid temperature 40°C.*

IMPIEGO - Application

Sollevamento di fognatura grigliata, acque piovane e reflue di origine civile e industriale con solidi non abrasivi.

For pumping dirty water, ground water, rain water, biological waste water and industrial effluent (not abrasive).

DATI ELETTRICI - Electric data

CURVA Curve N°	POMPA TIPO Pump type	GIRI/1 r.p.m.	kW (Pn)	TENSIONE Voltage V. 50 HZ	ASSORBIMENTO Rated current A	COS φ	CONDENSATORE Capacitor μF	CAVO Cable H07RNF	PASSAGGIO LIBERO Free Passage mm	PESO Weight Kg
1	50TR1	1450	0,75	3 ~ 400	2,2	0,82	-	4G1,5 L=10m	45	26
	50TR1 M-MB-MG			1 ~ 230	5,1	-	20			
2	50TR2	2900	1,1	3 ~ 400	2,3	0,73	-			27
	50TR2 M-MB-MG			1 ~ 230	6,5	-	25			
3	50TR3		3 ~ 400	2,8	0,84	-				
	50TR3 M-MB-MG		1 ~ 230	8,3	-	25				
4	50TR4	1,5	3 ~ 400	3,4	0,84	-				

Pn : Potenza nominale - Power rating

M : Senza box di comando e senza condensatore, solo per utilizzo con apparecchiatura di comando dedicata.
Without control box and without capacitor, only for use with dedicated control panel.

MB : Completa di box di comando con condensatore, protezione termica a riarmo manuale ed interruttore luminoso
Included control box with capacitor, manual switch, thermal control and bright switch

MG : Completa di box di comando con condensatore, protezione termica a riarmo manuale, interruttore luminoso e regolatore di livello a galleggiante FOX 10 - *Included control box with capacitor, manual switch, thermal control, bright switch and float switch FOX 10*

COSTRUZIONE - Materials

Fusioni	: Ghisa G 25
Principal parts	: Cast iron G 25
Girante	: Ghisa G 25
Impeller	: Cast iron G 25
Albero	: Acciaio Inox AISI 420
Shaft	: Stainless steel AISI 420
Viteria	: Acciaio Inox AISI 304
Screws	: Stainless steel AISI 304

MOTORE - Motor

Trifase 50 Hz.
Three phase 50 Hz
Isolamento in classe F (155°C)
Insulating motor class F (155°C)
Protezione IP 68 - Protection IP 68

CUSCINETTI - Bearings

A sfere lubrificati a vita.
Single-row deep groove ball bearings.

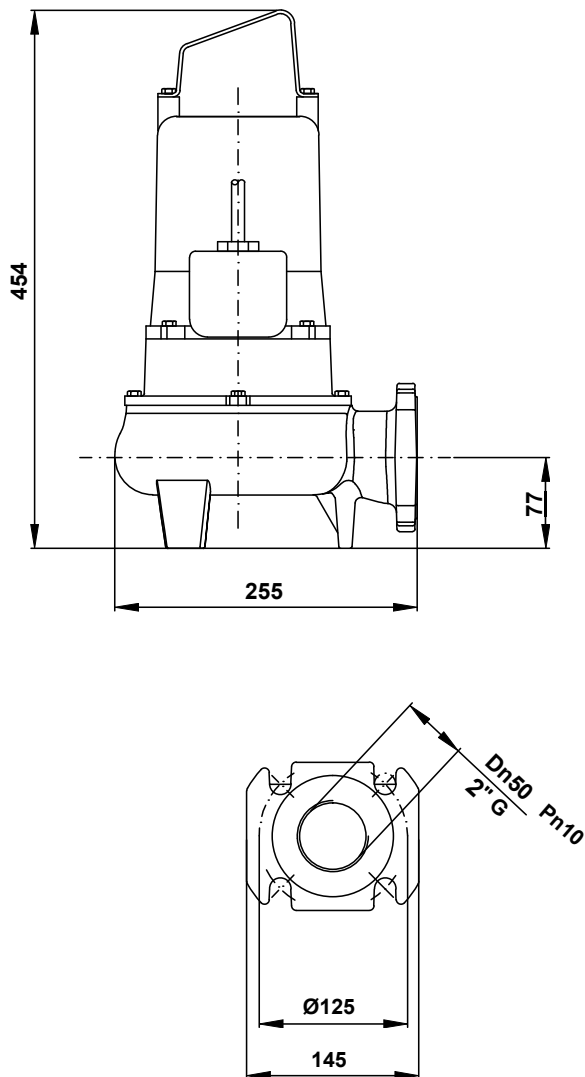
TENUTE MECCANICHE - Shaft seal

Inferiore	: Carburo di silicio
Superiore	: Grafite / Ceramica
Lower	: Silicon carbide
Upper	: Carbon / Ceramic

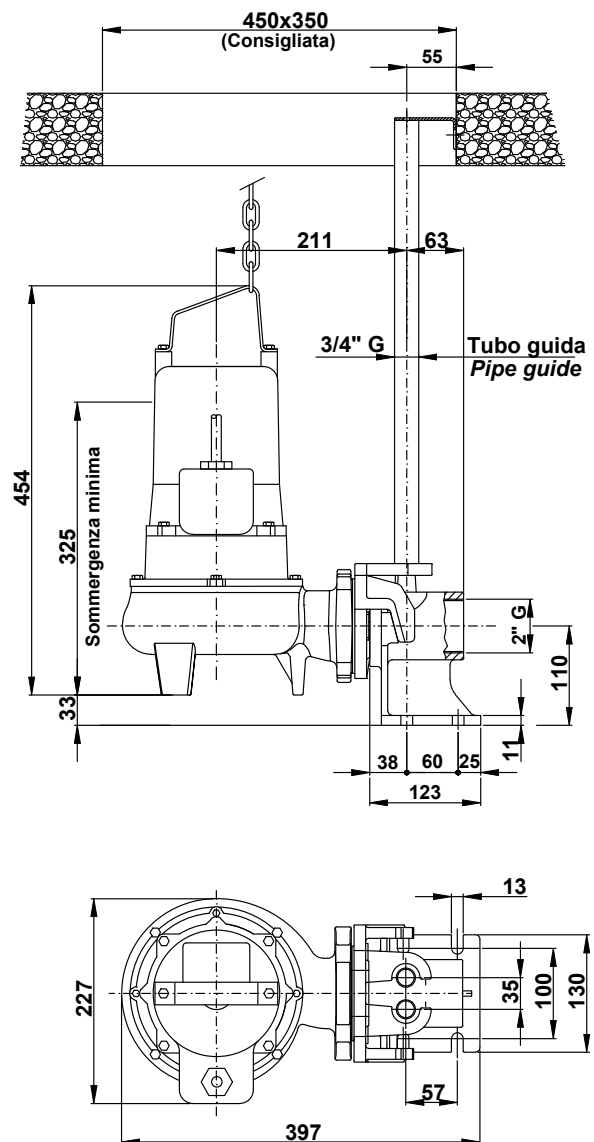
MANDATA - Discharge

2" Gas UNI-EN 10226-1

DIMENSIONI DI INGOMBRO - Dimensions INSTALLAZIONE MOBILE Mobile installation



DISPOSITIVO DI ACCOPPIAMENTO DN 50D/2" G Discharge connection bracket DN 50D/2" G INSTALLAZIONE FISSA - Fixed installation



Con riserva di variazioni tecniche e costruttive senza preavviso.

With reserve of technical and constructive variations without warning. Avec réserve de variations techniques et constructives sans préavis

POMPE ROTOMECCANICHE srl - 20063 CERNUSCO SUL NAVIGLIO (MI) - ITALY - Via Ponchielli, 1

Tel. +39.02.9211.0205 - +39.02.9233.0399 Fax 02.9211.0630 Sito Internet: www.pomperotomec.it E-mail: sales@pomperotomec.it